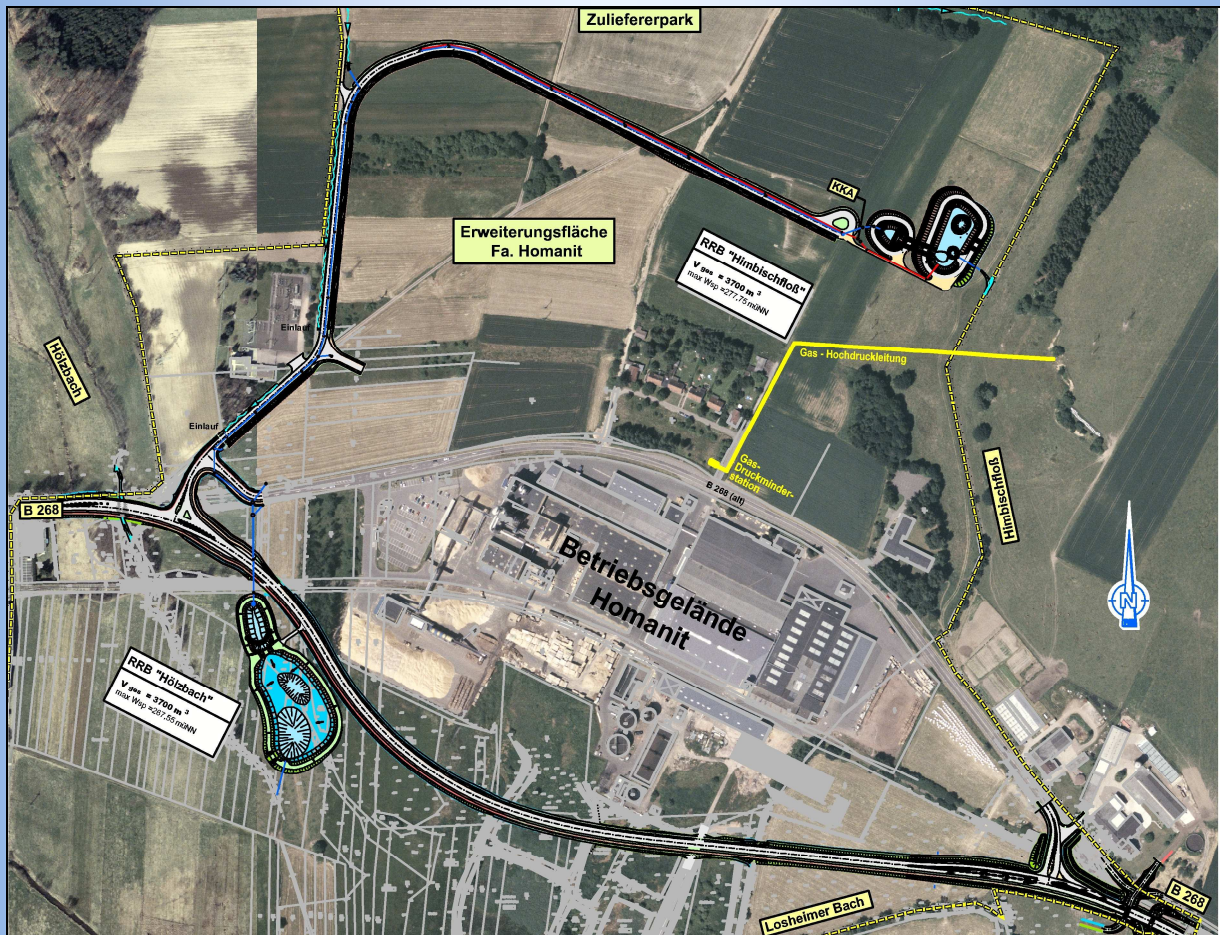


PLANUNGSTEAM JAKOBS GÄNSSLE GMBH

INTEGRIERTE ERSCHLIESSUNGSPLANUNG

Projekt: „Industriepark Holz“ in der Gemeinde Losheim am See
Entwässerung und Straßenplanung



Auftraggeber: SBB Saarland Bau und Boden Projektgesellschaft

Leistung: Objektplanung LP 1 - 9 sowie örtliche Bauüberwachung

Beschreibung: Der aus dem Zuliefererpark und der Erweiterungsfläche Fa. Homanit bestehende „Industriepark Holz“ liegt nördlich der B 268 alt zwischen Niederlosheim und Nunkirchen. Das Niederschlagswasser des Zuliefererparks soll auf kurzem Weg über ein Regenrückhaltebecken zum Gewässer „Himbischfloß“ abgeleitet werden. Die Niederschlagswässer der Erweiterungsfläche Fa. Homanit werden in entgegen gesetzter Richtung zum zwischenzeitlich fertig gestellten Regenrückhaltebecken „Hölbach“ abgeführt. Für anfallende Schmutzwässer ist eine dezentrale Kleinkläranlage geplant.

Umfang: 1.660 m RW- und SW-Kanäle DN 250 bis DN 1400

2 RRB mit jeweils 3.700 m³ Speichervolumen

Erschließungsstraße mit Wendefläche

Gesamtfläche: 35 ha

Baukosten: Brutto (1. und 2. BA) 3,85 Mio. €

Bearbeitung: Mai 2002 – voraussichtlich Mitte 2011