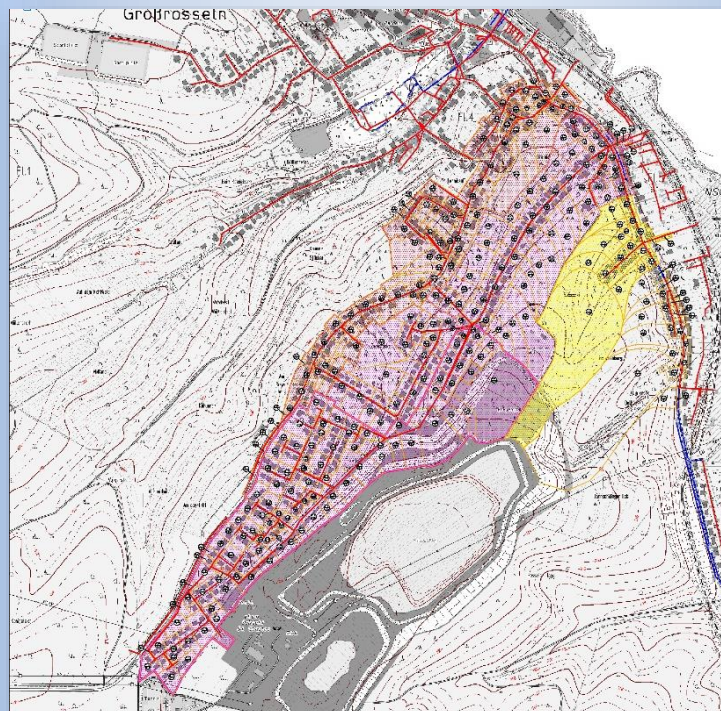


ABWASSER

Projekt: Kanalerneuerung/-sanierung Emmersweiler Straße
3., 4. und 5. BA



Auftraggeber: Gemeinde Großrosseln

Leistung: Objektplanung LP 1 - 4

Beschreibung: Aufgrund aktueller Kanaleinbrüche und festgestellter Hohlräume werden in der Emmersweiler Straße ab der Einmündung Oberdorfstraße in Richtung Emmersweiler sämtliche Kanalhaltungen hinsichtlich ihres baulichen Zustandes untersucht und bewertet sowie hydraulisch nachgerechnet.

Die notwendigen Kanalerneuerungs- bzw. Sanierungsmaßnahmen sind in folgende Bauabschnitte unterteilt:

- BA 3: Emmersweiler Straße von Einmündung Oberdorfstraße (Schacht 3331) bis Einmündung „Im Apfeltal“ (Schächte 325921 / 3260) einschl. zum EVS-Hauptsammler abgehende Kanalstränge
- BA 4: Emmersweiler Straße von Einmündung „Im Apfeltal“ (Schacht 325921) bis südl. Ruebendell (Schacht 3077)
- BA 5: Emmersweiler Straße nördl. Einmündung „Am Hirschberg“ (Schacht 3038) bis Kanalende Ortsausgang (Schacht 3019)

Gesamtlänge: rd. 1.570 m Kanalerneuerung bzw. – sanierung

Baukosten: Brutto rd. 3,80 Mio. €

Bearbeitung: Mai 2016 – voraussichtlich Juli 2021