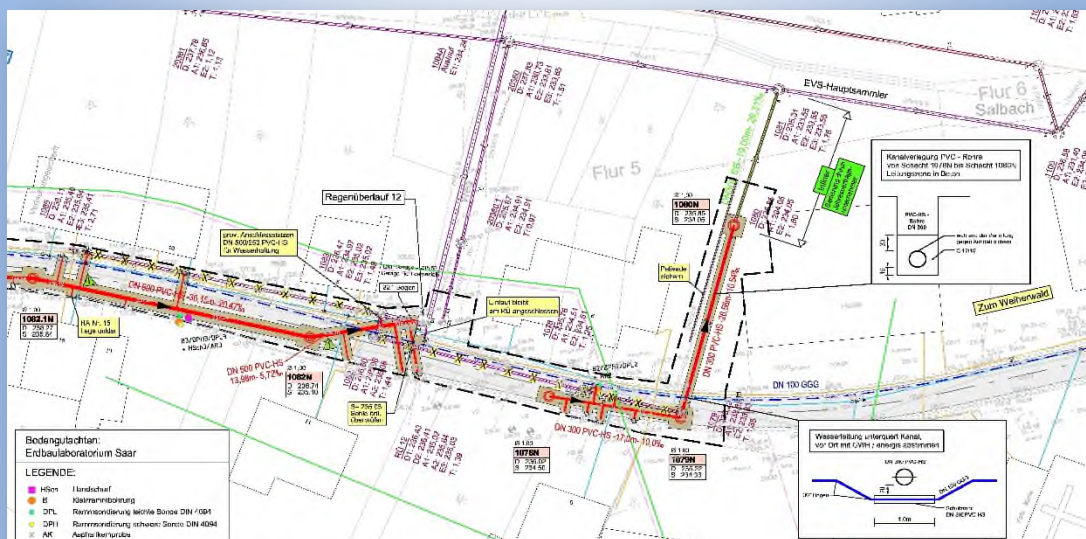


ABWASSER

Projekt: Erneuerung der Kanäle in der Straße „Zum Weiherwald“
in Obersalbach



Auftraggeber: ZKE Heusweiler

Leistung: Bestandsaufnahme sowie Objektplanung LP 1 - 6

Beschreibung: Aufgrund des schlechten Zustandes der vorhandenen Kanäle, Bergsenkungseinflüsse und zum Teil unklarer Kanalverläufe musste die gesamte Entwässerung in der Straße „Zum Weiherwald“ neu geplant werden.

Baukosten: lt. Kostenberechnung rd. 0,922 Mio. €

Bearbeitung: April 2014 – Dezember 2015