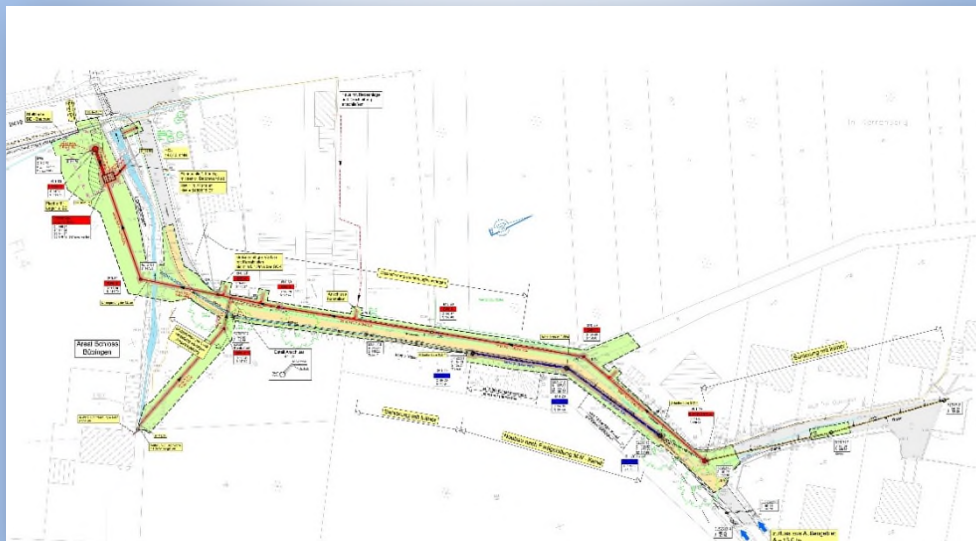


PJG

PLANUNGSTEAM JAKOBS GÄNSSLE GMBH

ABWASSER

Projekt: Abwasserentsorgung „Auf'm Büchel“ in Perl - Nennig



Auftraggeber: Gemeinde Perl

Leistung: Objektplanung LP 2 – 9 sowie Tiefbautechnische Aufnahmen, Kanalzustandsbewertung und Örtliche Bauüberwachung

Beschreibung: Der Mischwasserkanal in der Straße „Auf'm Büchel“ in Nennig leitete bisher direkt in den Lonnenbach ein. Für den Anschluss an die Kläranlage Besch wurden verschiedene Varianten untersucht und schließlich ein modifiziertes Trennsystem einschließlich Staukanal zur Mischwasserbehandlung geplant.

Baukosten: Brutto rd. 0,385 Mio. €

Bearbeitung: April 2009 bis Februar 2017